

MANUAL DE INSTALACIÓN

Número de parte : 8112Y12-1



Número de parte LAD: BRMELAACHO001

Barras laterales (modelo OEM) para CRV 2012-2016



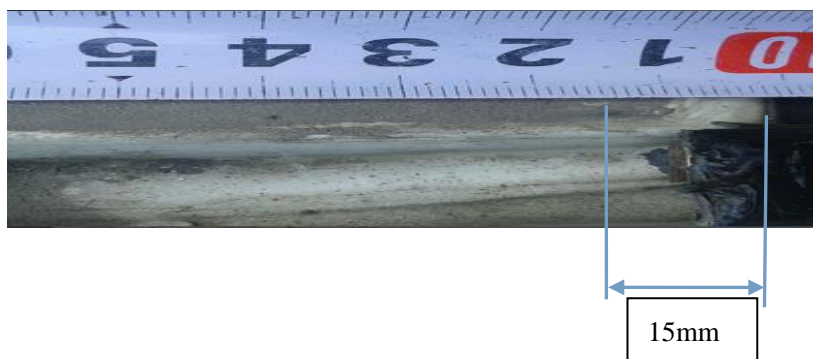
Lista de partes:

#	PARTES	CANT.	IMAGEN	DETALLE
1	Barra	2		Izquierda y derecho
2	Cubierta frontal	2		
3	Cubierta media	4		
4	Cubierta trasera	2		

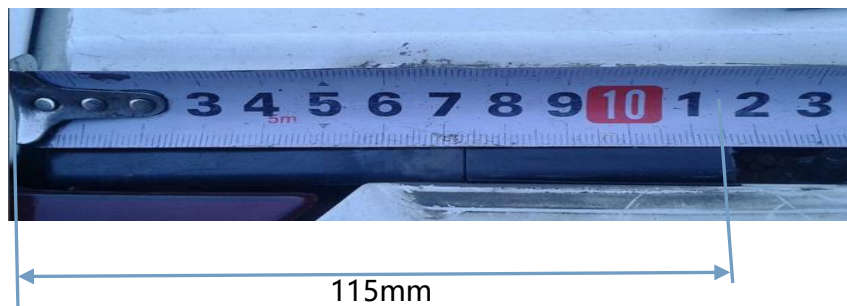
5	Tornillos	12		
6	Llave allen	1		
7	manual	1		

CÓMO INSTALAR

- 1) Desde la parte superior del parabrisas a 15mm, empiece a remover la banda del auto. Por favor, use la imagen mostrada abajo como referencia.



2) El extremo superior de la tira original del automóvil se mide a 115 mm y se retira la tira del automóvil original. Consulte la posición de corte en la figura a continuación.



3) Alinee las barras (número de parte 1) con el orificio de montaje original del vehículo y luego apriete los tornillos especiales para las barras (número de parte 5) con la llave Allen (número de parte 6). Instalado en el perno original



4) Coloque las cubiertas (número de parte 2,3 y 4) en sus correspondientes posiciones de las barras.



5) La barra lateral del otro lado, deben instalarse de la misma manera.

6) A continuación se muestra la instalación terminada.



Enrique Rebsamen #411-a, Narvarte 03020 CDMX.



e-ventas@laddynamics.com.mx

55 5639 4835 | 55 5639 0117